

# 防災行政無線メールを ご利用ください



防災行政無線が聞き取りづらい場合や聞き逃してしまった時でも、防災行政無線の放送内容をメールで受け取ることができます。この機会にぜひご登録ください。

**主な配信内容：災害時の防災情報、行方不明人捜索や振り込め詐欺等の放送など**

※定期的な放送（メロディ、子どもの見守り）や緊急地震速報などのJアラートによる放送（緊急速報メールにより携帯電話事業者から配信）は配信されません。



## 登録方法

右の二次元コードを読み取るか、以下のメールアドレスに空メールを送り、返信されたメールに記載されている手順に従って、登録してください。

bousai.saitama-city@raidan2.speecan.jp



### <登録前にご確認をお願いします>

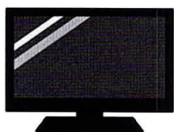
- 迷惑メール設定をしている場合は、「saitama-city@raidan2.speecan.jp」のメールアドレスからの受信を許可する設定にしてください。

※登録料は無料です。ただし、メールの受信にかかる通信料は利用者のご負担となります。

## 防災行政無線の放送内容は以下の方法でも確認できます(詳細は裏面)

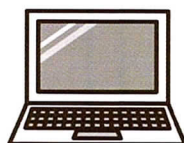
### テレビ

地デジ：3チャンネル  
【テレビ埼玉】のデータ放送



### 市ホームページ

トップページから危機管理防災  
気象情報のページへアクセス  
<トップページのアドレス>  
<https://www.city.saitama.lg.jp/>



### 電話

◆さいたまコールセンター  
(048-835-3156)  
受付時間  
午前8時～午後9時(年中無休)  
◆自動電話応答サービス  
048-641-6426



災害時には SNS、市ホームページ、さいたま市防災アプリ、緊急速報メール、Yahoo! 防災速報アプリでも防災情報を発信します。また、携帯電話・スマートフォンをお持ちでない方を対象に、電話またはFAXで防災情報を配信していますので、ご登録ください。(詳細は裏面)

# 災害時防災情報電話サービス

洪水の恐れがある際の避難情報など、災害時にお知らせする情報について、携帯電話やスマートフォンをお持ちでない方を対象に、電話またはFAXで配信します。

**対象の方** 携帯電話・スマートフォンをお持ちでない方  
※機器操作の不慣れを理由としたお申し込みは御遠慮ください。

**配信内容** 災害時における避難情報、その他の防災情報  
※平常時における防災行政無線の放送内容は配信されません。

**申込場所** 防災課または各区総務課  
※郵送・FAXでの申込みをご希望の場合は、防災課までお問い合わせください。

**費用** 登録料や電話・FAXの受取りのための通信料はかかりません。



聴覚障害のある方など、電話による情報の受取りが困難な場合、FAXによる配信もできます。お申込の際にお伝えください（電話・FAX両方での申込はできません）。

## テレビ埼玉データ放送の見かた

- ①テレビ埼玉（3チャンネル）を視聴する。
- ②リモコンの【d】ボタンを押す。
- ③テレ玉のデータ放送画面が開きます。

【d】  
ボタン

【決定】  
ボタン



- ④画面左下の一覧から「さいたま市からののお知らせ」を選び、リモコンの【決定】ボタンを押す。

ここ!



## 市ホームページ(無線放送内容)の見かた

- ①さいたま市ホームページにアクセスする。

- ②「防災・気象情報」のアイコンをクリックし専用ページへ。



※スマートフォンの場合は  
トップページ内に同じ  
アイコンがあります。

- ③ページ上部右の「防災行政無線放送内容」から確認できます。

※スマートフォンの場合はページ下部に同じアイコンがあります。



(危機管理防災気象情報ページ)