

第13回

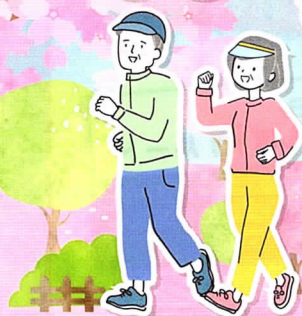
# さいたまマーチ

見沼ソーデーウォーク

散策  
できる

日本一の桜回廊などを

楽しく歩こう!!



事前  
申し込み  
期間

2025

1/6月 ▶ 2/28金

2025

3/29土 30日

雨天決行

飲食物の  
販売を行う  
「さいたまマーケット」  
を開催予定!

2日間完歩された方に  
抽選で豪華景品を  
プレゼント!



開催地

- さいたま新都心及び見沼田んぼ周辺
- 中央会場(スタート・フィニッシュ会場)  
さいたま新都心バスターミナル(JRさいたま新都心駅東口徒歩8分)

参加費

- 事前申し込み 1/6~2/28:大人1,500円、小・中・高500円
- 当日申し込み 大人2,000円、小・中・高1,000円

※参加費には、大会資料(ゼッケン・コースマップ・記念品等)、傷害保険料含む  
 ※参加費は、2日間参加でも1日だけの参加でも同額  
 ※未就学児は無料(ゼッケン・コースマップのみ)  
 ※当日受付は、先着順で大会資料が無くなり次第終了

※事前申込に限り、団体一括申し込みがあった場合、1人あたりの参加費(20人以上:100円、50人以上:200円)を割引

「ピンクリボンウォーク inさいたまマーチ」  
開催予定  
さいたまマーチは  
「ピンクリボン運動」の  
推進に努めています。



- 主催 一般社団法人さいたまスポーツコミッション、一般社団法人日本ウォーキング協会、NPO法人埼玉県ウォーキング協会
- 共催 さいたま市、さいたま市教育委員会
- 後援 埼玉県、テレ玉、埼玉新聞社、産経新聞さいたま総局、東京新聞さいたま支局、毎日新聞さいたま支局、読売新聞さいたま支局(新聞社:五十音順)
- 特別協力 ピンクリボン運動推進埼玉県委員会、埼玉BCN(Breast Care Nursing)研究会、戸田中央メディカルケアグループ、国際ロータリー第2770地区
- 主管 さいたまマーチ実行委員会
- 認定大会 日本マーチングリーグ(JML)認定大会、国際市民スポーツ連盟(IVV)・日本市民スポーツ連盟(JVA)認定大会、美しい日本の歩きたくなるみち500選認定コース、オールジャパン・ウォーキングカップ(AJWC)認定大会、子どもウォーキングパスポート認定大会、健康長寿彩の国めぐり認定大会、埼玉県マーチングリーグ(SAML)認定大会

協賛 埼玉縣信用金庫 武蔵野銀行 TAMRON Focus on the Future

<https://saitamarch.jp>



[saitamarch](https://www.instagram.com/saitamarch)



お申し込みはこちら  
<https://www.saitamarch.jp/entry/>





# 第13回さいたまマーチ 大会予定コース



**29日(土)  
見沼たんぼ北ルート**  
氷川参道を抜けて大宮公園と見沼たんぼや人形のまち岩槻などを巡る欲張りなルートです。

**30日(日)  
見沼たんぼ南ルート**  
見沼代用水西縁・東縁と芝川の川沿いを歩く、まさに見沼たんぼの満喫ルートです。

**中央会場**  
さいたま新都心バスターミナル

※コースは変更になる場合があります。※この地図はコースを概念的に表現したもので、実際の縮尺とは異なります。

## 埼玉県マーチングリーグ認定大会

# 埼玉県内6大会を制覇しよう!



- 3月 武蔵野十里
- 5月 飯能新緑ツデーマーチ
- 9月 川口ツデーマーチ
- 11月 日本スリーデーマーチ、日高かわせみの里ツデーウォーク

SAML公認大会に参加し、既定の完歩認定を受けると、**リーグ賞**、**ディリー賞**の表彰があります。  
専用パスポート: 200円 認定料: ゴール毎に50円

**SAITAMA  
ウォーキングアワード  
2024**  
開催中

~2025年1月31日(金)まで  
さいたまマーチ会場での表彰式を  
開催予定

**JML**  
(日本マーチングリーグ)  
について

●大会日程  
<https://jwalking.jp/purpose/jml/>



●認定  
<https://walking.or.jp/tournament/jml/>



公式ホームページはこちら

